

## Spanische Wegschnecke (Arion vulgaris)

### Theorie:

- Systematischer Überblick
- Körpergliederung
- Äußere Erscheinung
- Innere Organe: Lunge, Herz Niere, Verdauungssystem, Genitalsystem
- Fortpflanzung

Material: Spanische Wegschnecke = Arion vulgaris, Binokular, Präparierunterlage, Perischale, Präpariernadeln, Stecknadeln, Skalpell, kleine Schere, Pinzetten, Einweghandschuhe;

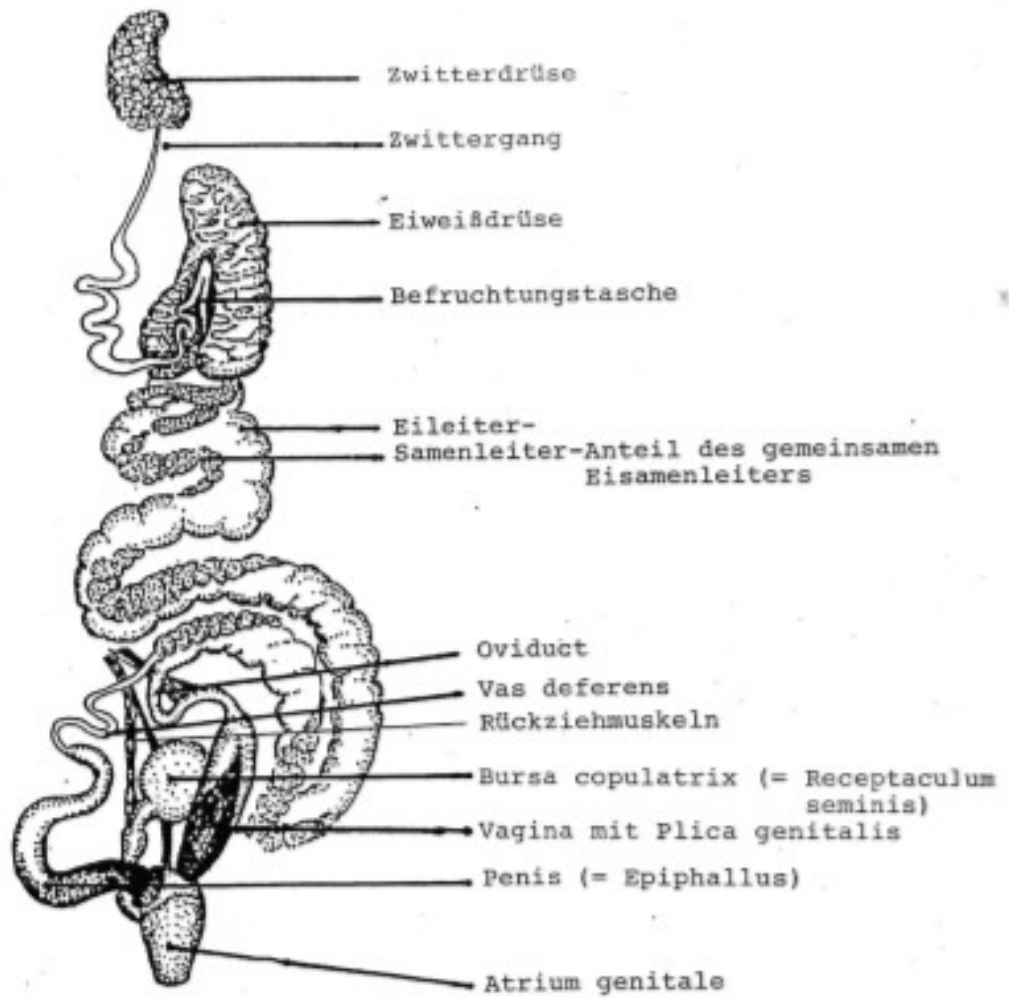
### Arbeitsanleitung:

1. Zeichne die Außenansicht der Schnecke und beschrifte die erkennbaren Details.
2. Präpariere das Mantelschild ab. Mache ein Foto und beschrifte Perikard, Niere und Lungentrabekel.
3. Präpariere die gesamte Körperdecke ab. Die aufgerollten Eingeweide werden sichtbar (Foto).
4. Präpariere das Genitalsystem (helle Anteile im vorderen Bereich) und den Verdauungstrakt (dunkle Anteile im hinteren Bereich) frei. Mache ein Foto und beschrifte die einzelnen Bestandteile (Genitalsystem: siehe Abbildung; Verdauungstrakt: Speiseröhre, Magen, Mitteldarmdrüse, Darm).

Arion vulgaris

GENITALSYSTEM

kaudal  
↑



↓  
kranial

