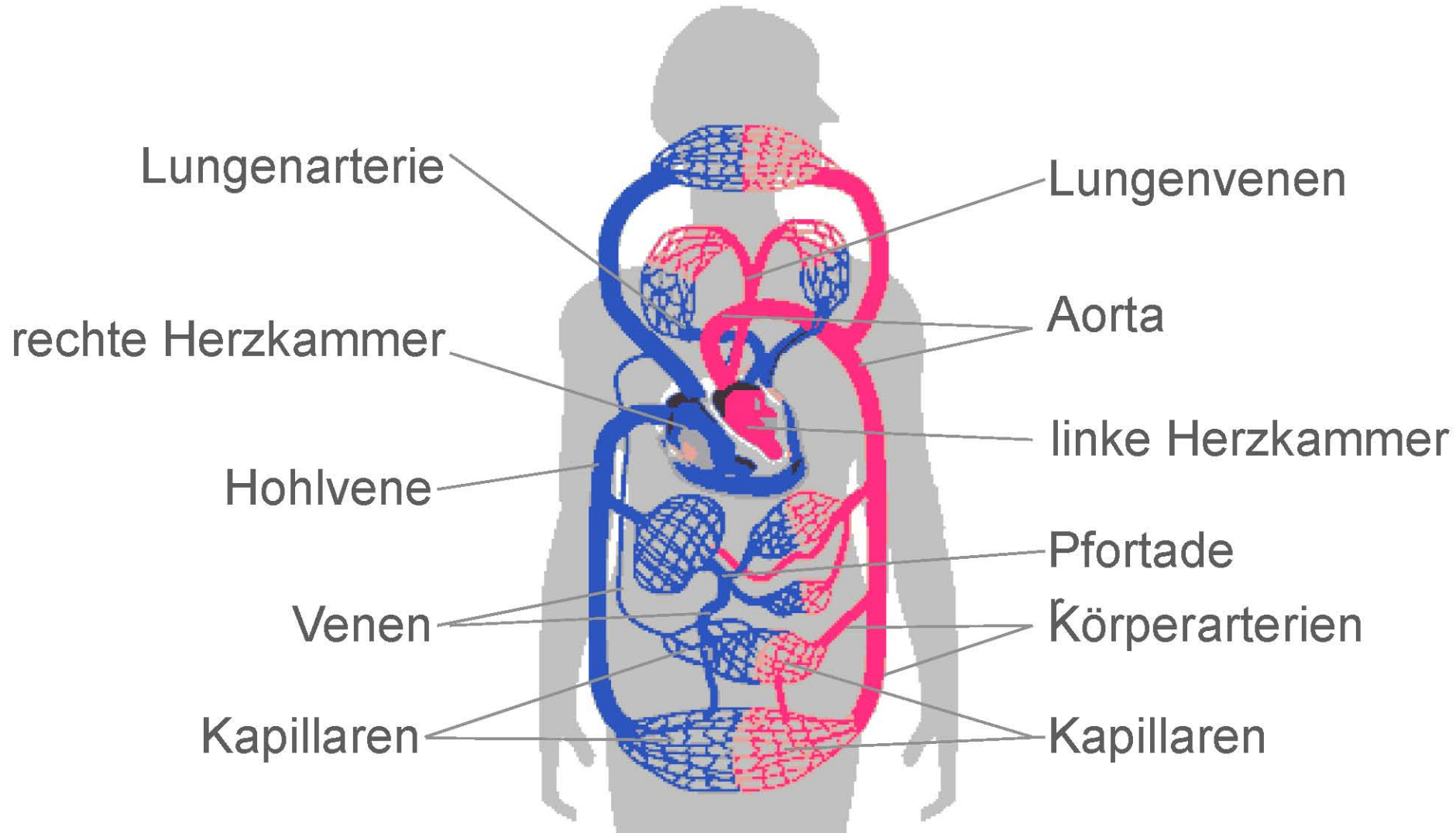


Der Kreislauf im Überblick

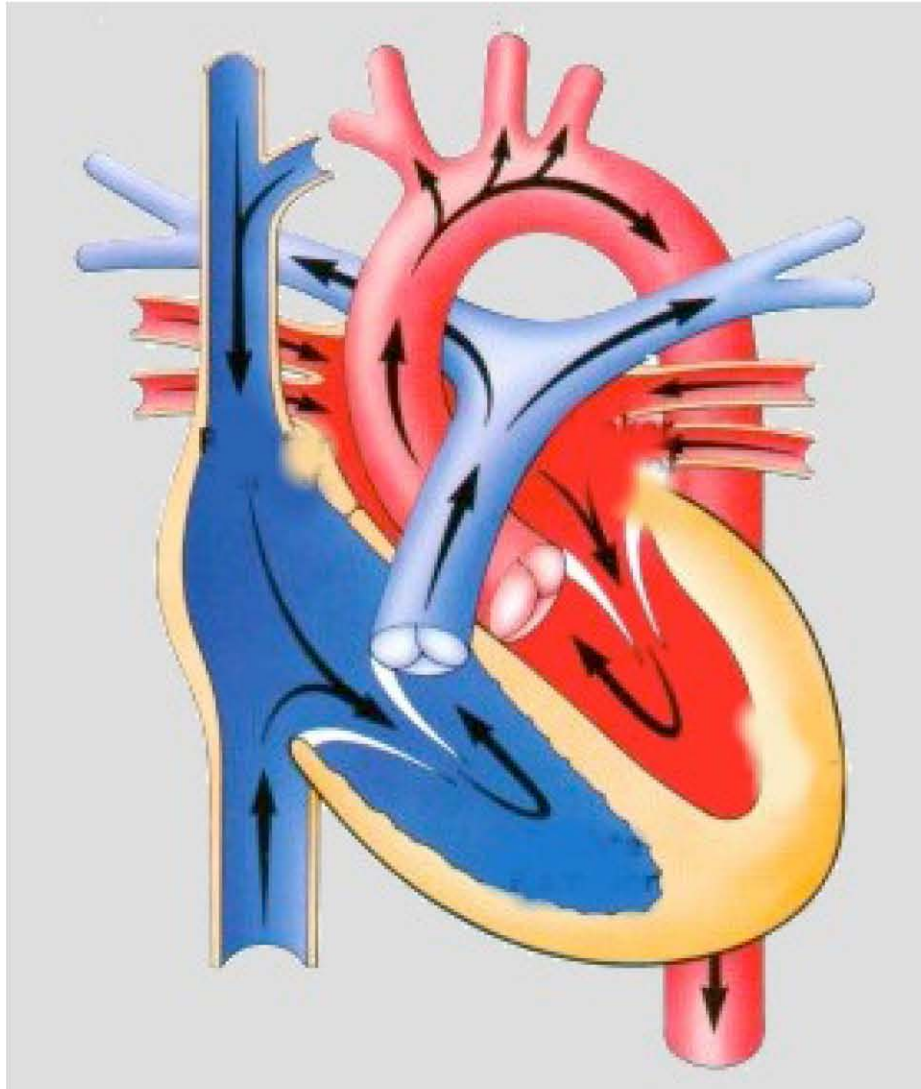


Das Herz, Hochleistungspumpe

- Das Herz schlägt ca.
- **60-80 mal in der Minute,**
- 3.600 mal in der Stunde,
- 86.400 mal am Tag,
- 31.536.000 im Jahr und
- 2.522.880.000 in einem 80-jährigen Leben

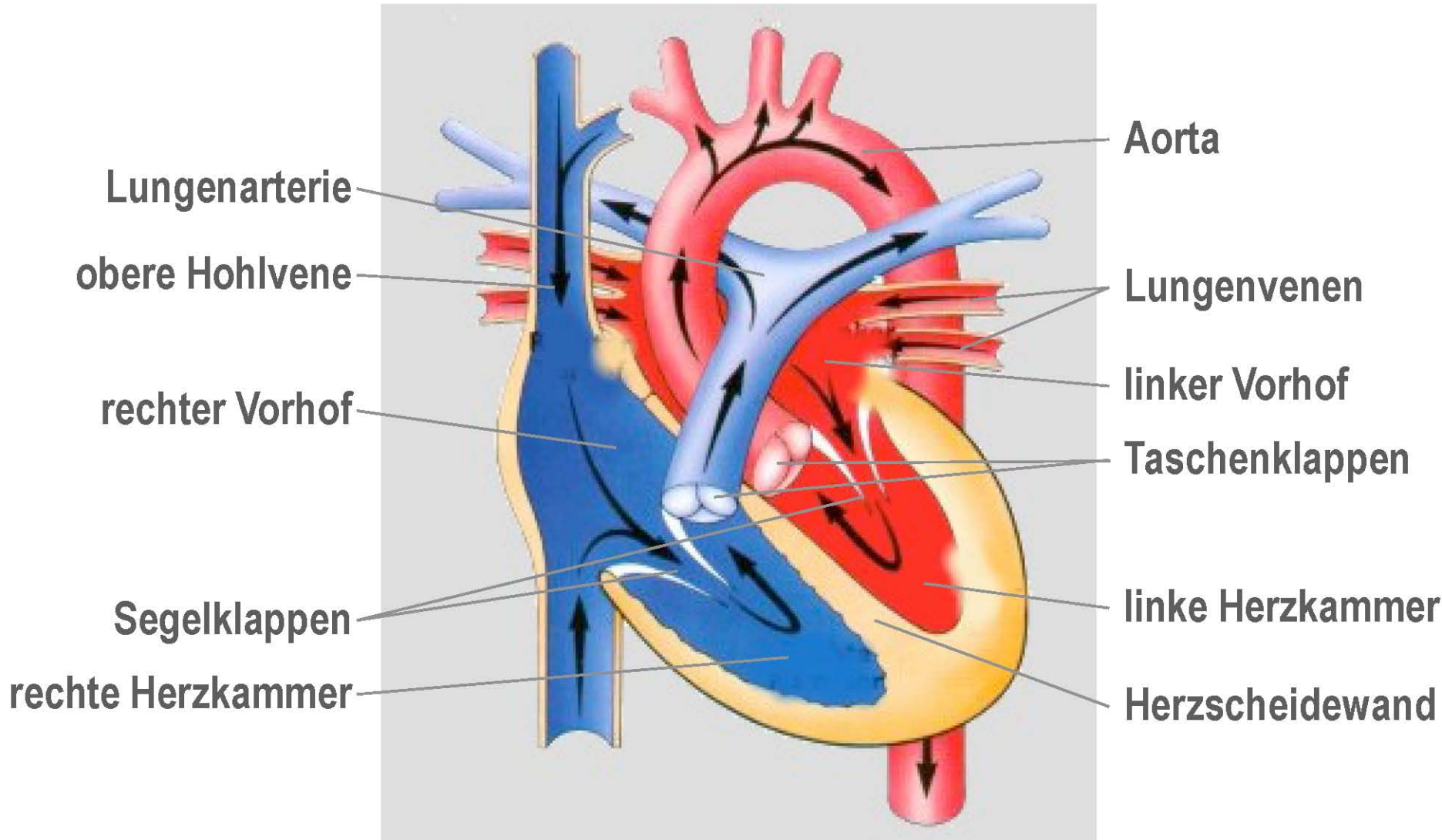


Bau des Herzens

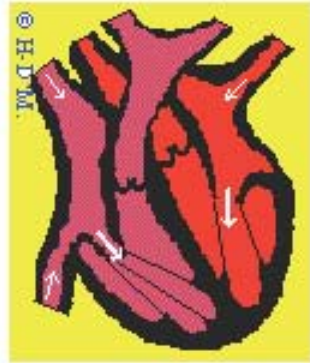


- Hohlmuskel
- zwei Hälften
- linke Seite führt O₂-reiches Blut in den Körperkreislauf
- rechte Seite führt O₂-armes Blut in den Lungenkreislauf
- zw. Vorhöfen u. Kammern Segelklappen
- zu Arterien Taschenklappen

Bau des Herzens



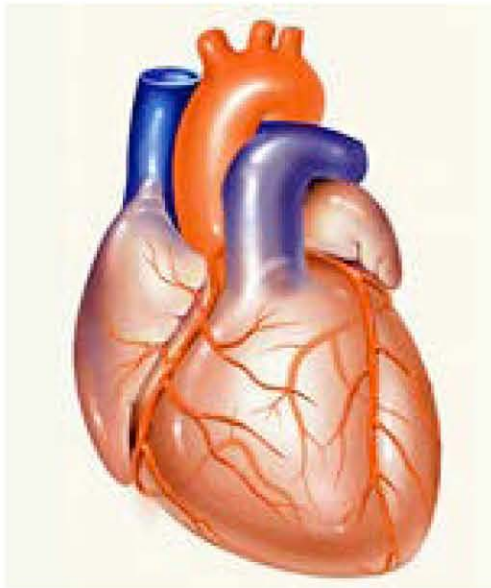
Funktion des Herzens



	Vorhofsystole		Systole	Diastole
Vorkammern	kontrahiert	erschlaffen	füllen sich	gefüllt
Segelklappen	voll geöffnet	geschlossen	geschlossen	geöffnet
Hauptkammern	füllen sich	gefüllt	kontrahiert	erschlaffen
Taschenklappen	geschlossen	geschlossen	geöffnet	geschlossen

Erkrankungen des Herzens

- Die **Herzkranzgefäße** (Koronargefäße) versorgen den Herzmuskel mit Sauerstoff



- Verstopfen die Herzkranzgefäße (Herzinfarkt), stirbt Herzmuskelgewebe ab.
- Risikofaktoren:
 - *Rauchen*
 - *Bewegungsmangel*
 - *Übergewicht*
 - *Stress*
 - *Pille (Alter über 30).*