

# Herstellung von Bakteriennährböden

Petrischalen und Schrägröhrchen

Nach der Gebrauchsanweisung die bestimmte Menge *Nährbodenpulver* (*Nähragar*, *Nährgelatine*) zur entsprechenden Menge kalten Wassers in ein Becherglas geben und im Wasserbad erhitzen, bis eine klare Lösung entstanden ist (ca. 20min)



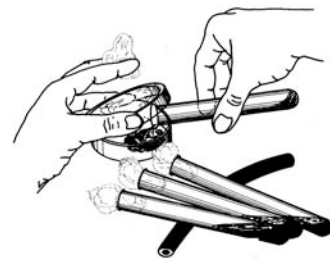
Fülle dann in vorbereitete Reagenzgläser bzw. Glaskolben ab und verschließe sie mit Wattepfropfen oder Metallkappen.



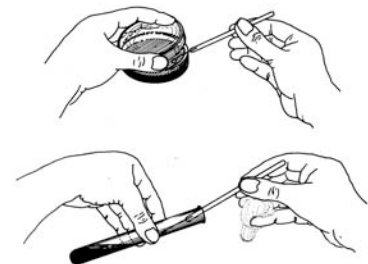
*Sterilisieren* durch Kochen im Wasserbad (20min). Für eine Zerstörung der *Bakteriensporen* muss am nächsten und übernächsten Tag noch einmal sterilisiert werden. Im *Autoklaven* (Drucktopf) genügt ein einmaliges Erhitzen auf 120°C für die Dauer von 20min.



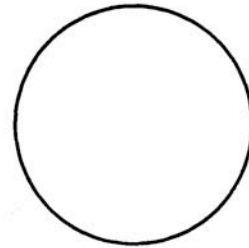
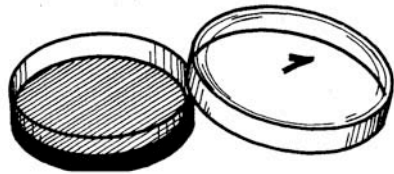
Ausgießen des Nährbodens in die *Petrischale*  
Herstellen von *Schrägröhrchen*



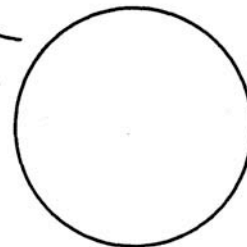
Ausstreichen der Bakterien in Schlangenlinie auf den Schrägagar  
Überimpfen einer *Bakterienkolonie* mit steriler *Impföse*



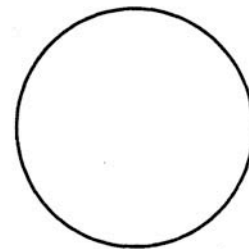
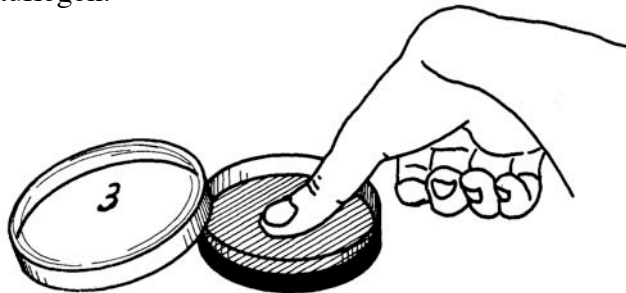
## Untersuchung zu Verbreitung und Wachstum der Bakterien und Schimmelpilze in unserer Umgebung



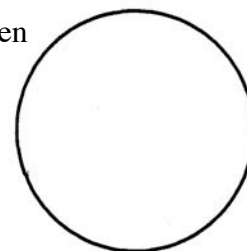
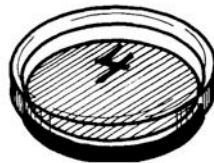
Die Schale 1 für 15min offen der Luft aussetzen



Münze mit einer abgeflamten Pinzette auf den Agar aufdrücken und entfernen. Deckel auflegen.



Mache einen Daumenabdruck auf dem Agar und verschließen



Übertrage einen Wassertropfen aus der Toilette

Den Deckel mit Klebestreifen verschließen und mit dem Deckel nach unten bei Zimmertemperatur auflegen. In den nächsten Tagen das Auftreten der Kolonien mit dem Binokular untersuchen.

